

I.1.2.3- Les branchies.

Le pharynx est percé, latéralement et des deux côtés, par cinq fentes branchiales: la première s'ouvre devant le premier arc branchial, les quatre suivantes entre deux arcs branchiaux successifs.

Les branchies s'insèrent sur les quatre premiers arcs branchiaux et sont recouvertes par l'opercule.

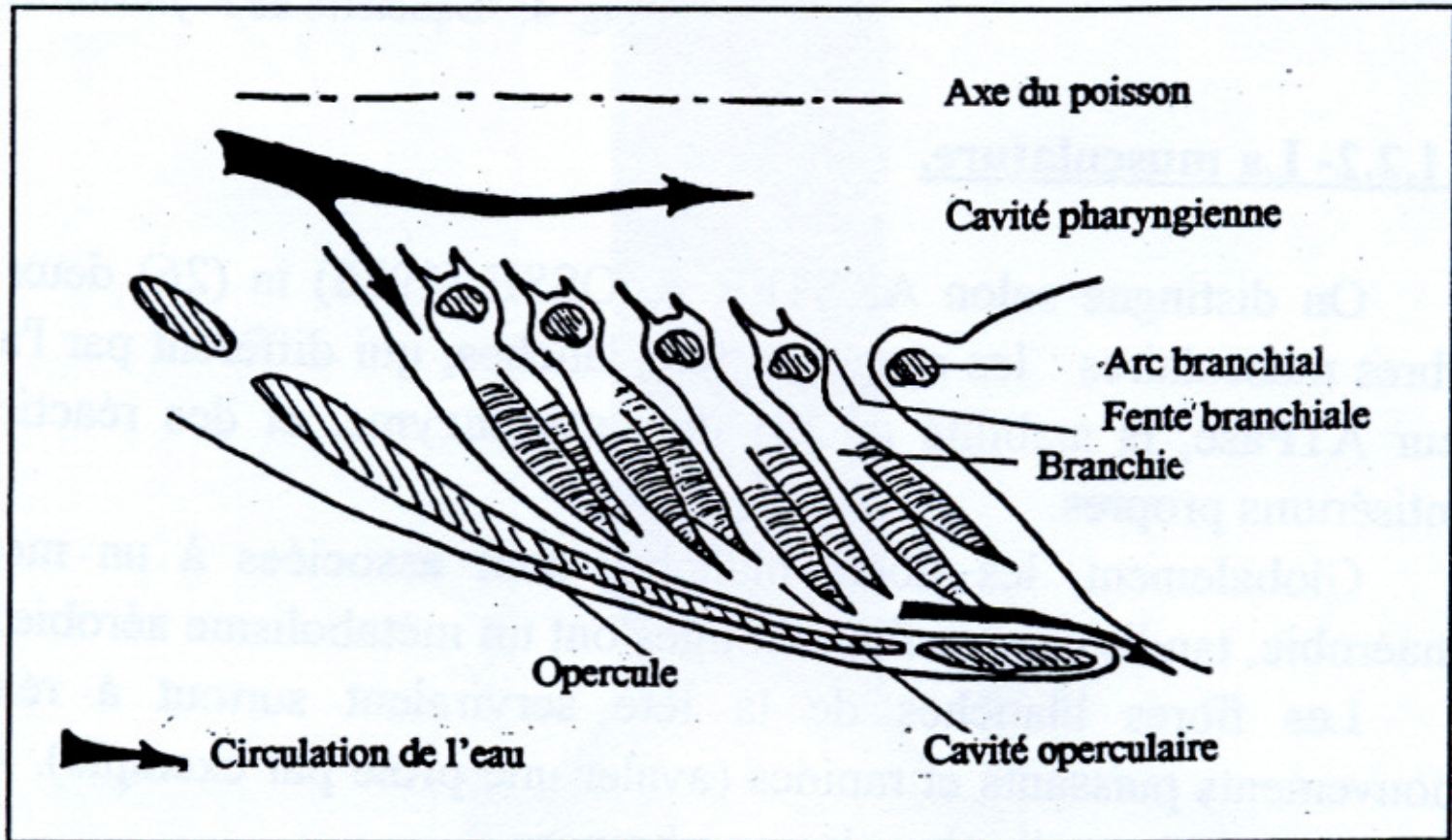


Fig. 5: "Coupe dans un plan horizontal de la cavité pharyngo-operculaire de *P. fluviatilis*" (original).

Une branchie complète (holobranchie) est formée de deux hémibranchies qui, chacune sur leur arête branchiale, supportent des lames branchiales dont la surface est encore augmentée par l'existence de lamelles branchiales microscopiques.

L'arc branchial porte également, du côté de la cavité pharyngienne des branchiocténies, petites excroissances assez rigides dont l'ensemble forme une sorte de peigne filtrant l'eau respiratoire et retenant dans le pharynx les particules en suspension.